

LOB = Loopbaan oriëntatie en begeleiding

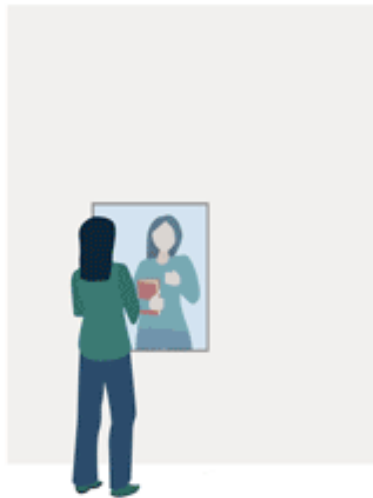


Profielkeuze VWO 3  
Studiekeuze VWO bovenbouw

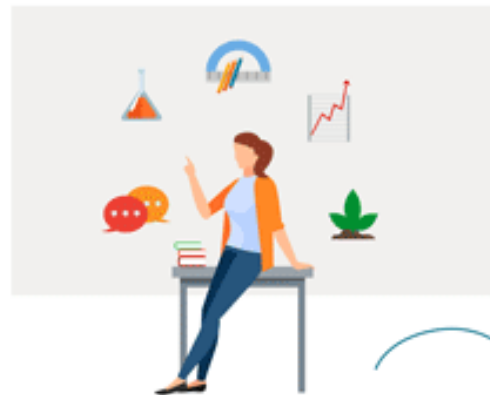
Decaan:  
Elze-marije Hoogenboom

Deze presentatie is terug te vinden op het ouderportaal

## Vragen voor de vormgeving van je loopbaan



Wie ben ik, wat kan ik?



Welk soort werk past bij mij?



Wie kan mij daarbij helpen?



Wat wil ik, wat drijft mij?



Wat wil ik worden?

# Profielkeuze

## VWO 3 2023-2024



ZO HEBBEN WE WEL ZICHT OP HET  
VERLEDEN, MET WAT WE GEDAAN HEBBEN,  
EN WAAR WE ZYN GEWEEST...



2002  
MAAR GEEN ZICHT OP DE  
TOEKOMST,

2001

IK WENS JE  
EEN BEHOUDEN VAART!

Het doel is '**leren kiezen**'

**Leer jezelf beter kennen:**

- Je persoonlijkheid (voelen, denken, doen)  
De manier waarop je in verschillende situaties zal reageren, de manier waarop je denkt gemotiveerd te worden;
- Je competenties en vaardigheden;

Een **vaardigheid** is iets waar je **goed in bent** en wat je **kunt leren**. Bijvoorbeeld: een taart bakken.

Een **competentie** omvat:

- **Vaardigheid;**
- **Kennisniveau;**
- **Motivatie;**
- **Talent;**
- **Persoonlijkheid.**

Een competentie kun je daarom ook minder leren: dat ligt wat meer vast. B.v. assertiviteit, doorzettingsvermogen, perfectionisme, technisch inzicht

- Kan je goed woordjes leren (een vaardigheid)
- Ben je goed in taalvaardigheid (een competentie)

## **Laat je goed informeren:**

- Welke verschillende profielen zijn er?
- Welke vooroordelen over vakken en profielen heb ik?
- Nadenken over je voorkeuren voor vakken.
- Welk profiel past het best bij je voorkeuren.
- Welke studie(s) sluiten aan bij je interesses.
- Met welke profielen heb je toegang tot je favoriete studies.



# Rol ouders: coach

- Dialoog
  - Sterke punten, Zwakke punten
  - Resultaten en hoe behaald
  - Interesse
- Realistische doelen
- Gebruik netwerk

## 2 stromen en 4 profielen

Maatschappij-stroom		Natuur-stroom	
Cultuur & Maatschappij (C&M)	Economie & Maatschappij (E&M)	Natuur & Gezondheid (N&G)	Natuur & Techniek (N&T)
Een weg naar creatieve en sociaal maatschappelijke beroepen	Een weg naar het zakenleven	Een weg naar medische en biologische beroepen	Een weg naar de technische beroepen
Advies: wis C	Advies: wis A	Advies: wis A	wis B

# Atheneum

**ALGEMEEN DEEL** Hier kies je **OF** Duits **OF** Frans

Cultuur en Maatschappij	Economie en Maatschappij	Natuur en Gezondheid	Natuur en Techniek
Nederlands	Nederlands	Nederlands	Nederlands
Engels	Engels	Engels	Engels
Maatschappijleer	Maatschappijleer	Maatschappijleer	Maatschappijleer
LO	LO	LO	LO
CKV	CKV	CKV	CKV
<b>Kies 1 uit:</b>	<b>Kies 1 uit:</b>	<b>Kies 1 uit:</b>	<b>Kies 1 uit:</b>
Duits	Duits	Duits	Duits
Frans	Frans	Frans	Frans

**PROFIELDEEL**

Verplicht C&M	Verplicht E&M	Verplicht N&G	Verplicht N&T
Geschiedenis	Economie	Biologie	Wiskunde B
<b>Kies 1 uit:</b>	Geschiedenis	Scheikunde	Natuurkunde
Wiskunde A*	<b>Kies 1 uit:</b>	<b>Kies 1 uit:</b>	Scheikunde
Wiskunde C	Wiskunde A	Wiskunde A	<b>Kies 1 uit:</b>
<b>Kies 1 uit:</b>	Wiskunde B*	Wiskunde B*	Biologie
Aardrijkskunde	<b>Kies 1 uit:</b>	<b>Kies 1 uit:</b>	Informatica
MAW	Aardrijkskunde	Natuurkunde	
<b>Kies 1 uit:</b>	MAW	Aardrijkskunde	
Filosofie	BECO		
Handvaardigheid + kg			
Tekenen + kg			

**VRIJEDEEL** Je kunt hier alleen een vak kiezen dat je hierboven nog niet hebt gekozen!

Vrije Ruimte C&M	KIES 1:	Vrije Ruimte E&M	KIES 1:	Vrije Ruimte N&G	KIES 1:	Vrije Ruimte N&T	KIES 1:
Filosofie		Filosofie		Filosofie		Filosofie	
Duits		Duits		Duits		Duits	
Frans		Frans		Frans		Frans	
Aardrijkskunde		Aardrijkskunde		Aardrijkskunde		Biologie	
Informatica		Informatica		Natuurkunde		Aardrijkskunde	
MAW		MAW		Economie		Economie	
BECO		BECO		Informatica		Informatica	
		Handvaardigheid + kg		BECO		BECO	
		Tekenen + kg		Handvaardigheid + kg		Handvaardigheid + kg	
				Tekenen + kg		Tekenen + kg	

ALGEMEEN DEEL Hier kies je OF LTC (Latijnse taal en cultuur) OF GTC (Griekse taal en cultuur)			
Cultuur en Maatschappij	Economie en Maatschappij	Natuur en Gezondheid	Natuur en Techniek
Nederlands	Nederlands	Nederlands	Nederlands
Engels	Engels	Engels	Engels
Maatschappijleer	Maatschappijleer	Maatschappijleer	Maatschappijleer
LO	LO	LO	LO
<b>Kies 1 uit:</b>	<b>Kies 1 uit:</b>	<b>Kies 1 uit:</b>	<b>Kies 1 uit:</b>
LTC + glc	LTC + glc	LTC + glc	LTC + glc
GTC + glc	GTC + glc	GTC + glc	GTC + glc

PROFIELDEEL			
Verplicht C&M	Verplicht E&M	Verplicht N&G	Verplicht N&T
Geschiedenis	Economie	Biologie	Wiskunde B
<b>Kies 1 uit:</b>	Geschiedenis	Scheikunde	Natuurkunde
Wiskunde A*	<b>Kies 1 uit:</b>	<b>Kies 1 uit:</b>	Scheikunde
Wiskunde C	Wiskunde A	Wiskunde A	<b>Kies 1 uit:</b>
<b>Kies 1 uit:</b>	Wiskunde B*	Wiskunde B*	Biologie
Aardrijkskunde	<b>Kies 1 uit:</b>	<b>Kies 1 uit:</b>	Informatica
MAW	Aardrijkskunde	Natuurkunde	
<b>Kies 1 uit:</b>	MAW	Aardrijkskunde	
Filosofie	BECO		
Handvaardigheid + kg			
Tekenen + kg			

**VRIJEDEEL** Je kunt hier alleen een vak kiezen dat je hierboven nog niet hebt gekozen! Je mag hier ook nog een tweede vak kiezen als dat een tweede moderne vreemde taal is. Als je hier kiest voor een klassieke taal is het helaas niet mogelijk ook nog een tweede moderne vreemde taal te kiezen.

Vrije Ruimte C&M	KIES 1:	Vrije Ruimte E&M	KIES 1:	Vrije Ruimte N&G	KIES 1:	Vrije Ruimte N&T	KIES 1:
LTC + glc		LTC + glc		LTC + glc		LTC + glc	
GTC + glc		GTC + glc		GTC + glc		GTC + glc	
Filosofie		Filosofie		Filosofie		Filosofie	
Duits		Duits		Duits		Duits	
Frans		Frans		Frans		Frans	
Aardrijkskunde		Aardrijkskunde		Aardrijkskunde		Biologie	
Informatica		Informatica		Natuurkunde		Aardrijkskunde	
MAW		MAW		Economie		Economie	
BECO		BECO		Informatica		Informatica	
		Handvaardigheid + kg		BECO		BECO	
		Tekenen + kg		Handvaardigheid + kg		Handvaardigheid + kg	
				Tekenen + kg		Tekenen + kg	

# Technasium

ALGEMEEN DEEL Hier kies je OF Duits OF Frans							
Cultuur en Maatschappij		Economie en Maatschappij		Natuur en Gezondheid		Natuur en Techniek	
Nederlands		Nederlands		Nederlands		Nederlands	
Engels		Engels		Engels		Engels	
Maatschappijleer		Maatschappijleer		Maatschappijleer		Maatschappijleer	
LO		LO		LO		LO	
CKV		CKV		CKV		CKV	
<b>Kies 1 uit:</b>		<b>Kies 1 uit:</b>		<b>Kies 1 uit:</b>		<b>Kies 1 uit:</b>	
Duits		Duits		Duits		Duits	
Frans		Frans		Frans		Frans	

PROFIELDEEL							
Verplicht C&M		Verplicht E&M		Verplicht N&G		Verplicht N&T	
Geschiedenis		Economie		Biologie		Wiskunde B	
<b>Kies 1 uit:</b>		Geschiedenis		Scheikunde		Natuurkunde	
Wiskunde A*		<b>Kies 1 uit:</b>		O&O		Scheikunde	
Wiskunde C		Wiskunde A		<b>Kies 1 uit:</b>		O&O	
<b>Kies 1 uit:</b>		Wiskunde B*		Wiskunde A			
Aardrijkskunde		<b>Kies 1 uit:</b>		Wiskunde B			
MAW		Aardrijkskunde					
<b>Kies 1 uit:</b>		MAW					
Filosofie		BECO					
Handvaardigheid + kg							
Tekenen + kg							

VRIJEDEEL Je kunt hier alleen een vak kiezen dat je hierboven nog niet hebt gekozen!							
Vrije Ruimte C&M		Vrije Ruimte E&M		Vrije Ruimte N&G	KIES 1:	Vrije Ruimte N&T	KIES 1:
O&O		O&O		Filosofie		Filosofie	
				Duits		Duits	
				Frans		Frans	
				Aardrijkskunde		Biologie	
				Natuurkunde		Aardrijkskunde	
				Economie		Economie	
				Informatica		Informatica	
				BECO		BECO	
				Handvaardigheid + kg		Handvaardigheid + kg	
				Tekenen + kg		Tekenen + kg	

# Extra vak

- Meer halen uit opleiding
- Buiten het rooster
- Overleg met vakdocenten
- Verantwoordelijkheid
- Advies leerlingbesprekingen maart
- Niet vrijblijvend

✓ **Stap 1** Wie ben ik

✓ **Stap 2** Waar ik goed in ben

✓ **Stap 3** Profielen en vakken

✓ **Stap 4** Na de middelbare school

✓ **Stap 5** Wat vinden je ouders/verzorgers

Donderdag 14-12

✓ **Stap 6** Nieuwe vakken voorlichtingsmiddag en gesprek met bovenbouwleerlingen

✓ **Stap 7** Adviezen docenten OSG

9-02

✓ **Stap 8** Voorlopige profielkeuze

10-02 t/m 16-02

✓ **Stap 9** Gesprek met je mentor/decaan

Definitieve profielkeuze 1-04

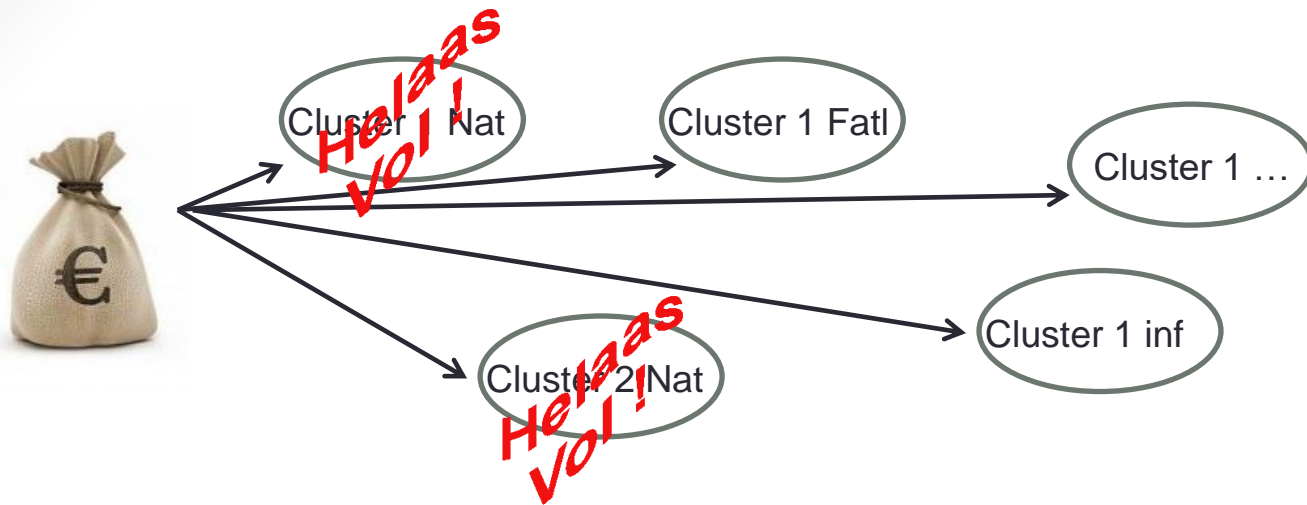
# Voorlopige en definitieve keuze

- 10 t/m 16 februari: Voorlopige keuze door leerling in Zermelo
  - Thuis invullen
  - Print maken, ondertekenen en inleveren bij mentor
- maart: leerlingbesprekingen profielkeuze  
*Evt. aanpassingen profiel en vakken via forms link staat op het leerlingenportaal/loopbaanoriëntatie*
- 1 april: voorlopige keuze wordt definitief

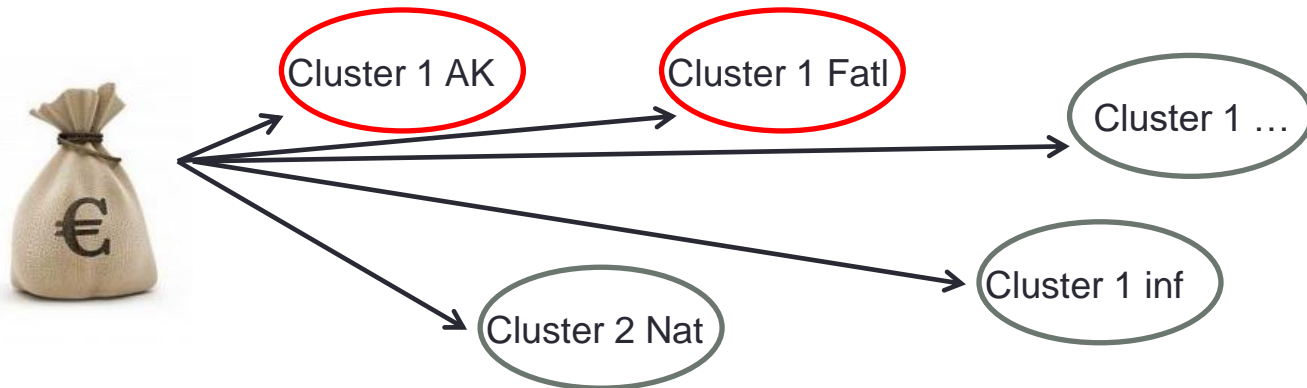
Wil je de mogelijkheid van 4 HAVO openhouden? Bespreek dat met je mentor en vul daar ook voor 1 april een keuze voor in.

Alle data en informatie staan in het profielkeuzeboekje.





Clusters kunnen vol zitten



Clusters kunnen tegelijkertijd ingeroosterd zijn